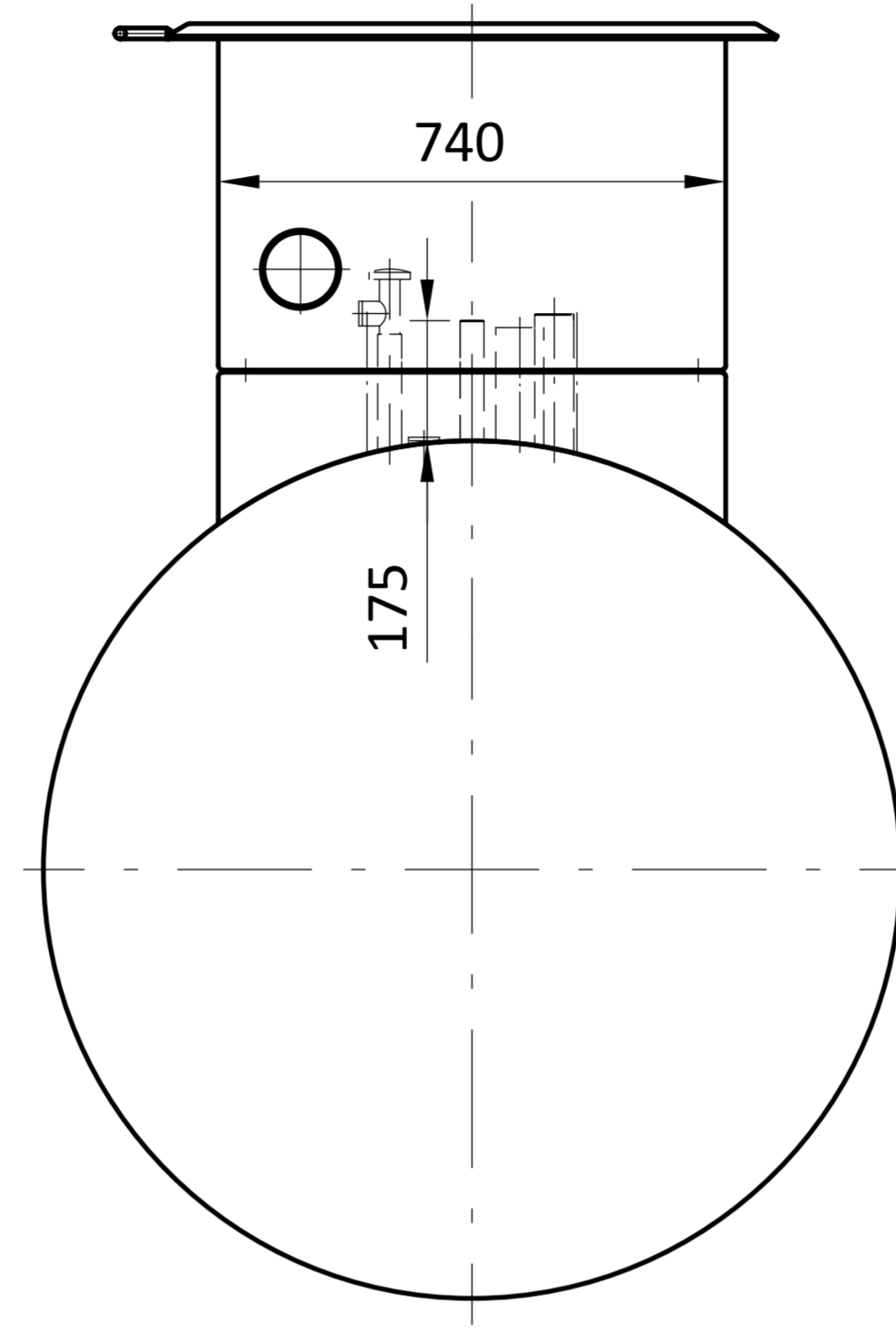
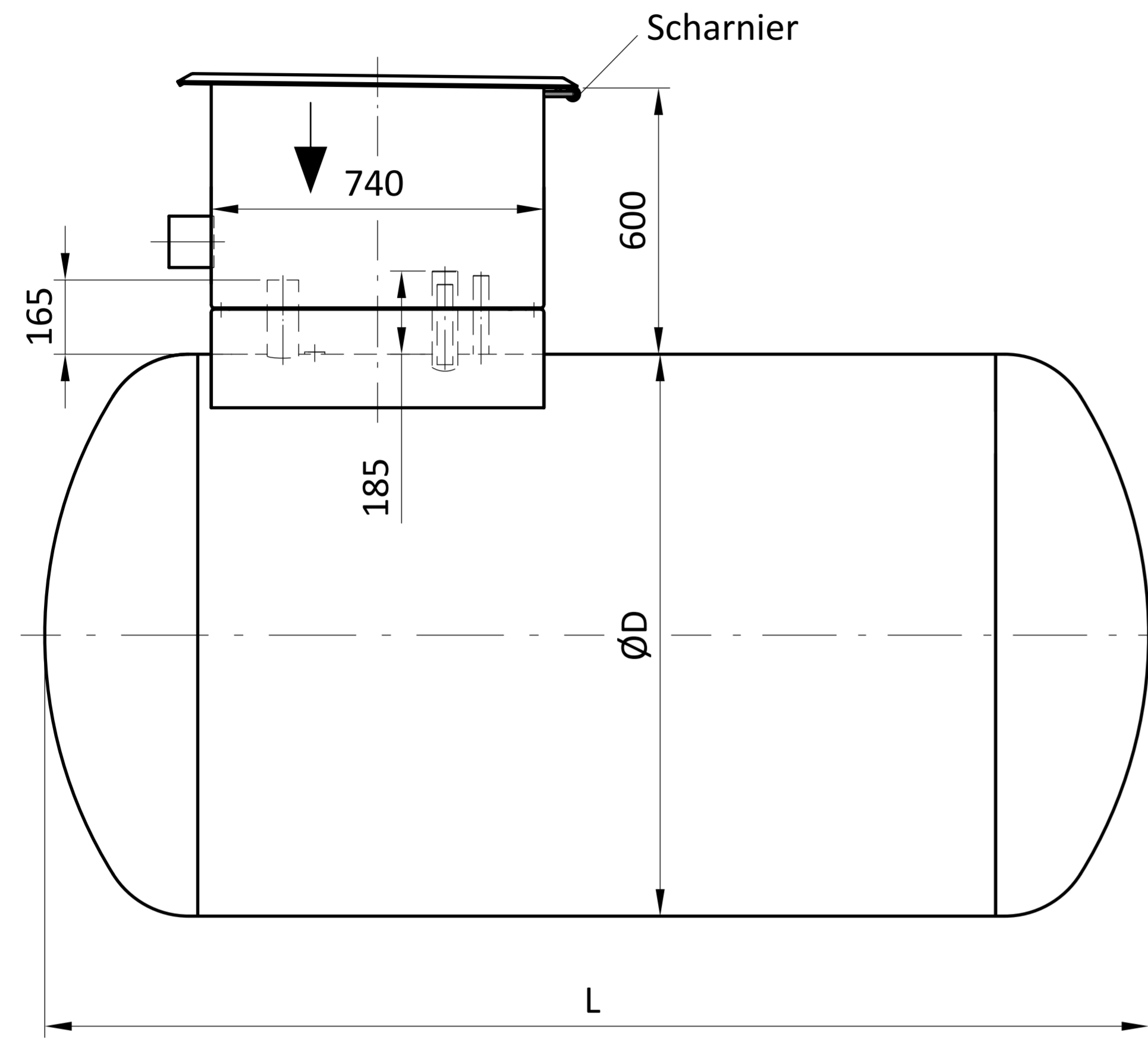


Transfer and copying of this drawing, using and communication of content only upon approval by us. Offences obligate to compensation. All rights reserved.

Weitergabe und Vervielfältigung dieser Zeichnung, Verwertung und Mitteilung des Inhaltes nur mit unserer Zustimmung. Zuwiderhandlungen verpflichten zu Schadensersatz. Alle Rechte vorbehalten.



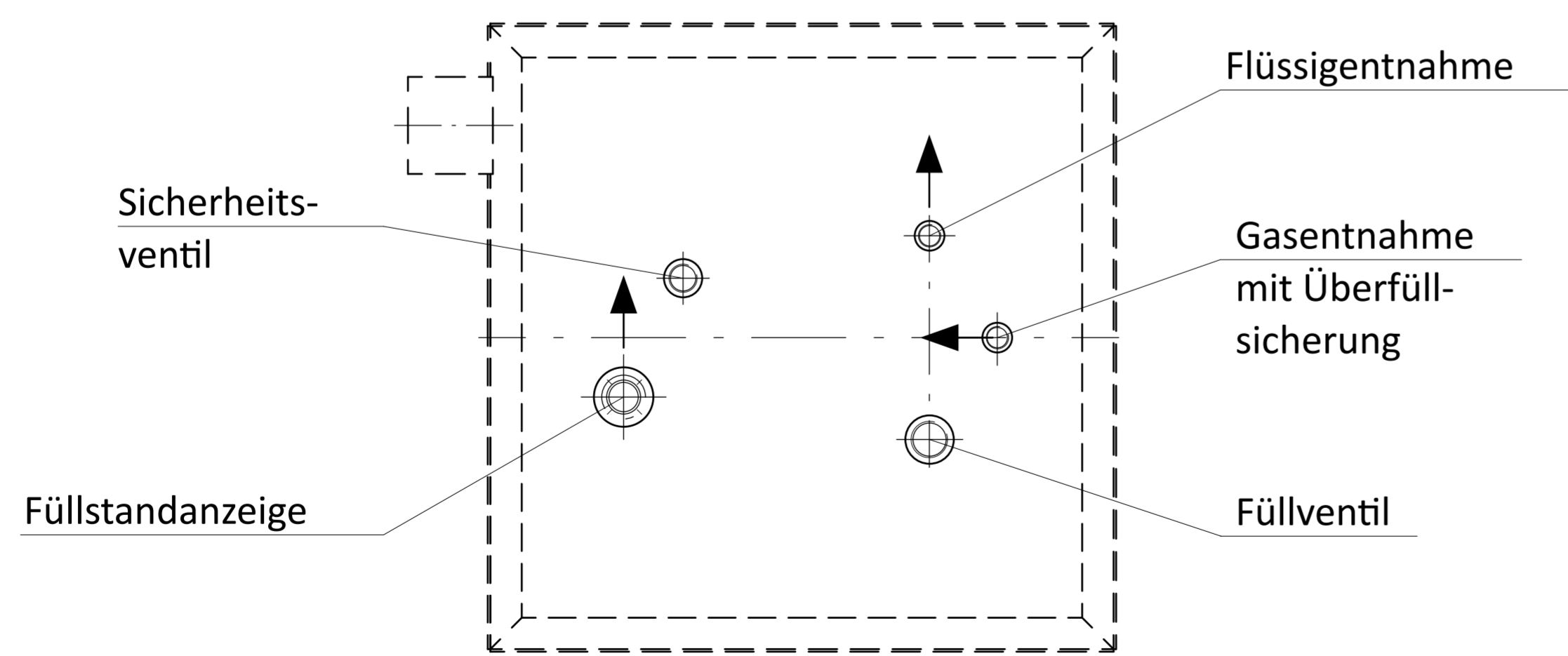
zul. Betriebsüberdruck: 15,6 bar
 höchstzul. Füllung: 85 %
 max. Betriebstemperatur: -40/+40 °C
 Gasart: Butan/Propan
 Prüfbehörde: CE 0045

Schutz gegen Außenkorrosion

- Strahlentrost nach DIN 55928 Teil 4
Norm-Reinheitsgrad Sa 2 ½
- Außenbeschichtung gemäß
DIN 4681 Teil 3

Nenninhalt [Liter]	ØD [mm]	~L [mm]	Gewicht [kg]	Füllgewicht bei ca. 85% [t]
2700	1250	2480	580	1,2
4850	1250	4280	870	2,1
6400	1250	5500	1070	2,9

➔ **Armaturenordnung**



Technische Änderungen vorbehalten.

				Halbzeug/Werkstoff	Nichtangegebene Grenzabw.	
				Benennung Druckbehälter f. Flüssiggas erdgedeckte Lagerung in hochwassergefährdeten Gebieten	Maßstab	Blatt Anz..Nr.
					Masse siehe Tabelle	1 1
AZ	Mitteilung	Datum	Name	Dokumenten-Nr.		
				FGB.1.00-ui-hw		
Bearb.						
Konstr.						
Technol.						
				Ers.für	Ers.durch	