


Produkt Datenblatt

Aquacell Load 200 - 300

Wasserspeicher zum Einsatz in Trinkwassererwärmungsanlagen in Verbindung mit außenliegenden Wärmetauschern. Robuste und montagefreundliche Konstruktion. Fußhöhenverstellung für schnelles und sicheres Ausrichten.



| Typ | Nenninhalt [l] | Abmessungen * | | | Farbe Isolierung | Gewicht [kg] |  | Bestellnummer |
|-------------------|----------------|---------------|--------|--------------|------------------|--------------|---|---------------|
| | | Ø [mm] | H [mm] | Kippmaß [mm] | | | | |
| Aquacell Load 200 | 200 | 560 | 1360 | 1500 | weiß | 55 | 1 | 418623 |
| Aquacell Load 200 | 200 | 560 | 1360 | 1500 | weißalum. | 55 | 1 | 418624 |
| Aquacell Load 300 | 300 | 560 | 1860 | 2000 | weiß | 69 | 1 | 418633 |
| Aquacell Load 300 | 300 | 560 | 1860 | 2000 | weißalum. | 69 | 1 | 418634 |

* Abmessungen inklusive Isolierung.

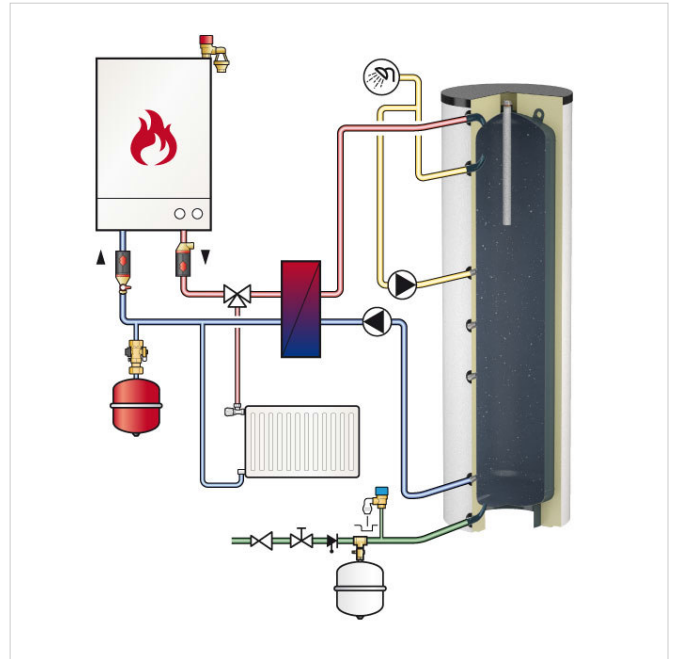
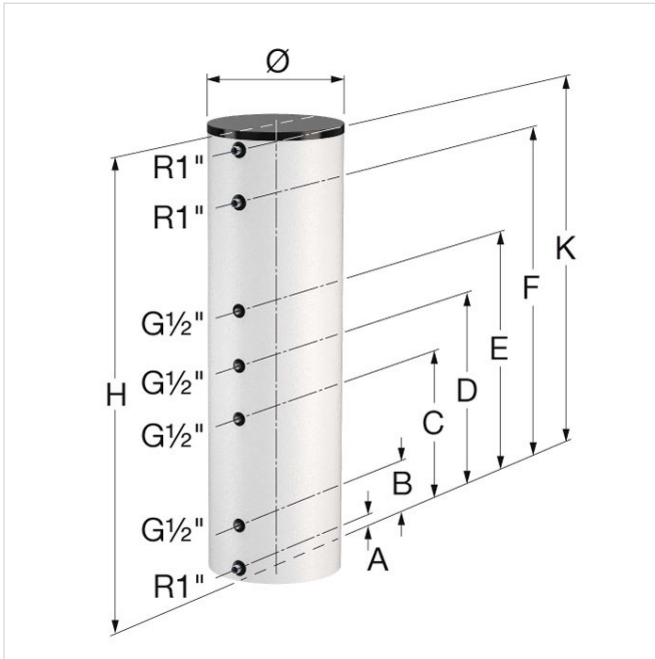
| Typ | Abstand Boden bis Anschlussmitten | | | | | | |
|-------------------|-----------------------------------|--------|--------|--------|--------|--------|--------|
| | A [mm] | B [mm] | C [mm] | D [mm] | E [mm] | F [mm] | K [mm] |
| Aquacell Load 200 | 65 | 245 | 545 | 710 | 885 | 1075 | 1285 |
| Aquacell Load 300 | 65 | 245 | 690 | 910 | 1135 | 1575 | 1785 |

Allgemeine Informationen

- Zulässiger Betriebsüberdruck: 10 bar.
- Zulässige Betriebstemperatur: 95 °C (368 K).
- Hochwertige Emaillierung nach DIN 4753/3 inkl. Mg-Anode.

Isolierung:

- Standardfarben: weiß (RAL 9010), weißaluminium (RAL 9006).
- Wärmeschutzisolierung: Direkteinschäumung mit Folienmantel.



Mehr Informationen online finden:

[Montageanleitung](#)
[Zusätzliche Dokumentation](#)

STAG GmbH
 Berliner Chaussee 29
 39307 Genthin - Deutschland
 T +49 39307 821 0
 F +49 39307 821 262
 E info@stag-gmbh.de
 I www.stag-gmbh.de