


Produkt Datenblatt

Aquacell Duo 750 - 1000

Indirekt beheizter Standspeicher mit fest eingeschweißtem Glattrohrwärmetauscher. Seitlicher Besichtigungsflansch (DN 205) zum Anschluss zusätzlicher Wärmequellen (Elektroheizung usw.) verwendbar. Robuste und montagefreundliche Konstruktion. Fußhöhenverstellung für schnelles und sicheres Ausrichten. Kombinierbar mit allen modernen Heizungsanlagen. Ausgerüstet mit Thermometer und Fühlerklemmleiste.



Typ	Nenninhalt [l]	Abmessungen *			Heizfläche [m ²]	Heizleistung [kW] **	Brauchwasserentnahme [l/h] **	Farbe Isolierung	Gewicht [kg]		Bestellnummer
		Ø [mm]	H [mm]	Kippmaß [mm]							
Aquacell Duo 750	750	750	1970	2070	2,7	67,1	1166	weiß	280	1	419297
Aquacell Duo 750	750	750	1970	2070	2,7	67,1	1166	weißalum.	280	1	419298
Aquacell Duo 1000	1000	800	2230	2320	3,2	73,9	1283	weiß	360	1	419305
Aquacell Duo 1000	1000	800	2230	2320	3,2	73,9	1283	weißalum.	360	1	419306

* Abmessungen exklusive Isolierung.

** Bei 80 °C (353 K) Vorlauftemperatur und 60 °C (333 K) Brauchwassertemperatur.

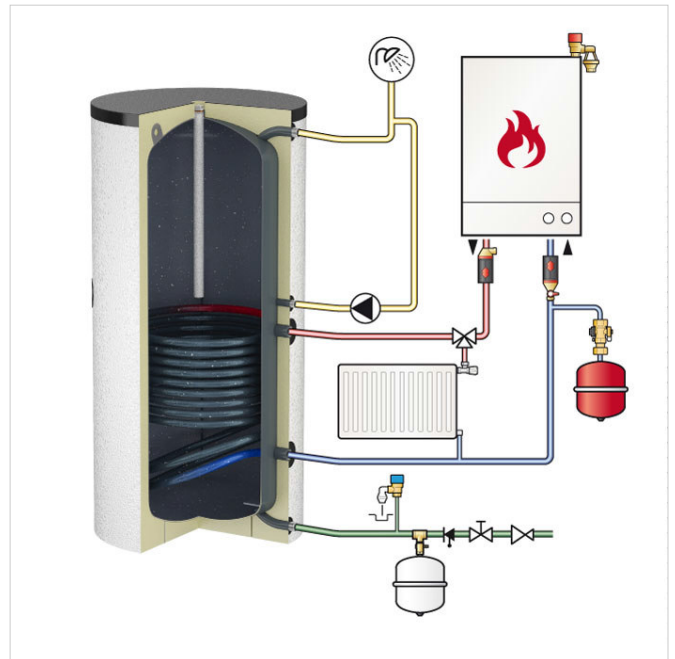
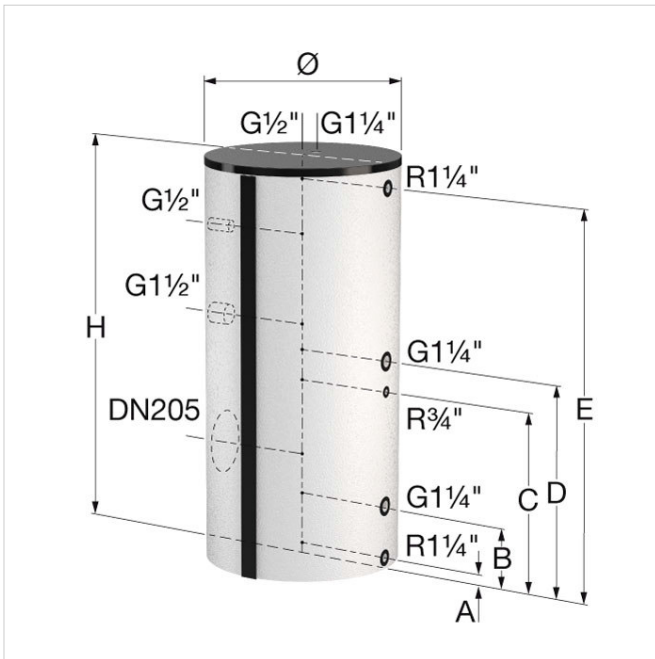
Typ	Abstand Boden bis Anschlussmitten				
	A [mm]	B [mm]	C [mm]	D [mm]	E [mm]
Aquacell Duo 750	60	320	890	1040	1880
Aquacell Duo 1000	70	330	960	1110	2140

Allgemeine Informationen

- Zulässiger Betriebsüberdruck: Rohrschlange/Speicher 16 bar/10 bar.
- Zulässige Betriebstemperatur: Rohrschlange/Speicher 110 °C/95 °C (383 K/368 K).
- Hochwertige Emaillierung nach DIN 4753/3 inkl. Mg-Anode.

Isolierung:

- Standardfarben: weiß (RAL 9010) und weißaluminium (RAL 9006).
- Wärmeschutzisolierung: 100 mm Vliesisolierung mit Polystyroldeckschicht als montagefreundlicher Bausatz.



Mehr Informationen online finden:

[Montageanleitung](#)

[Zusätzliche Dokumentation](#)

STAG GmbH
 Berliner Chaussee 29
 39307 Genthin - Deutschland
 T +49 39307 821 0
 F +49 39307 821 262
 E info@stag-gmbh.de
 I www.stag-gmbh.de